

## 株式情報 (2008年1月31日現在)

会社が発行する株式総数 396,000,000株

発行済み株式総数 191,714,840株

株主数 14,629名

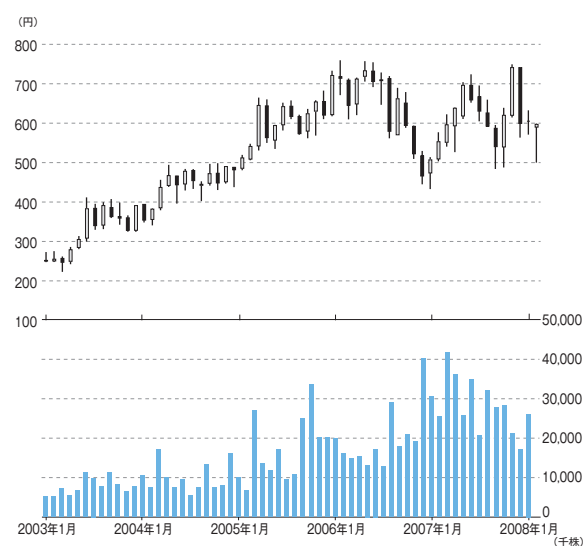
大株主 (上位10名)

株主名	当社への出資状況	
	持株数 (千株)	持株比率 (%)
日本トラスティ・サービス信託銀行株式会社(信託口)	18,905	9.86
日本マスタートラスト信託銀行株式会社(信託口)	14,922	7.78
富国生命保険相互会社	8,553	4.46
株式会社みずほコーポレート銀行	6,753	3.52
株式会社竹中工務店	6,686	3.48
資産管理サービス信託銀行株式会社(証券投資信託口)	5,667	2.95
日本生命保険相互会社	4,661	2.43
日本興亜損害保険株式会社	4,377	2.28
株式会社みずほ銀行	3,610	1.88
中央三井信託銀行株式会社	3,156	1.64

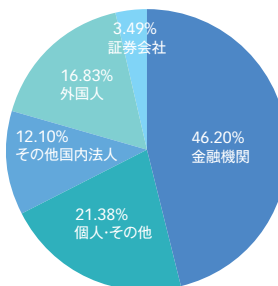
### 自己株式の取得、処分等及び保有

1. 取得株式	
普通株式	78,778株
取得価額の総額	50百万円
2. 処分・消却株式	該当事項はありません
3. 失効手続をした株式	該当事項はありません
4. 決算期における保有株式 普通株式	529,948株

### 株価の推移・株式売買高の推移



### 持株比率 (%)



## 会社沿革

1936/12/25	プロ野球専用球場建設のため資本金200万円にて設立
1937/9	野球場竣工
1942/9	連結子会社 後楽園不動産(株)設立
1949/5	東京証券取引所に株式上場
1949/7	大阪証券取引所に株式上場
1949/10	競輪場竣工
1955/7	機械化された都市型遊園地開園
1959/12	石打後楽園スキー場(現・舞子後楽園スキー場)開業
1962/1～4	ポウリング会館(サウナ、ホール、飲食店など)開業(現・青いビル)
1962/2	連結子会社(株)後楽園フードサービス設立
1965/8	熱海後楽園ホテル開業
1971/9	連結子会社(株)後楽園口コモティヴ設立
1972/5	連結子会社(株)北海道後楽園設立
1973/3	都営競輪廃止
1973/4	黄色いビル(場外馬券売場、ローラースケート場、ポウリング場など)開業
1973/9	札幌後楽園カントリークラブ開業
1977/11	黄色いビル別館(場外馬券売場)開業
1980/2	連結子会社(株)後楽園ファイナンス設立
1984/7	連結子会社(株)熱海後楽園設立
1985/10	連結子会社(株)大阪後楽園ホテル設立
1986/10	大阪後楽園ホテル開業
1987/2	連結子会社(株)札幌後楽園ホテル設立
1987/3	連結子会社(株)西日本後楽園買収
1988/3	東京ドーム開業
1988/6	札幌後楽園ホテル開業
1989/5	馬頭後楽園ゴルフコース&ホテル開業
1990/9	(株)後楽園スタジアムを(株)東京ドームに社名変更
1990/12	ビッグエッグプラザ1、プリズムホール開業
1992/7	ビッグエッグプラザ2、ジオポリス(屋内遊園地)開業
1995/4	連結子会社(株)水戸後楽園買収
1996/5	水戸後楽園カントリークラブ開業
1997/2	連結子会社(株)北海道後楽園観光開発設立
1999/2	連結子会社(株)東京ドームホテル設立
2000/3	連結子会社(株)東京ドーム・リゾートオペレーションズ設立
2000/6	東京ドームホテル開業 市原後楽園ゴルフ&スポーツ開業
2001/2	大阪後楽園ホテル閉鎖
2002/1	連結子会社(株)大阪後楽園ホテル清算終了
2002/7	連結子会社(株)熱海後楽園清算終了
2003/5	ラクア開業
2004/12	松戸公産(株)を完全子会社化
2006/10	持分法適用関連会社理想ゴルフサービス(株)清算終了
2006/11	連結子会社(株)後楽園ファイナンスの全株式を譲渡
2006/11	連結子会社サンエスファクタリング(株)清算終了
2007/5	札幌後楽園カントリークラブ、舞子後楽園スキー場&ホテル、馬頭後楽園ゴルフコース&ホテル、水戸後楽園カントリークラブ、市原後楽園ゴルフ&スポーツ、城島後楽園ゆうえんち/ホテル/カントリークラブを事業譲渡
2008/3	ミーツポート開業